

Klimatizační jednotka



CLIMACAL
Version 5.5.0
SSE38VH8VKLGGI8

Senator 25

zar_17_Lékárna.AHU
Strana 1

Pozice v projektu
Číslo nabídky

Zař.č.17-
Lékárna
PH-09-416

Odběratel
Projekt

Nemocnice v Karlových Varech -
Pavilon akutní medicíny

Datum

14.4.2011

Technické údaje

Velikost jednotky
Průtok odvod / přívod

KLM 04
2960 / 3100 m³/h
0,82 / 0,86 m³/s

Opláštění
Tloušťka panelu

0,6mm ext./0,6mm int.

Externí tlak

400 / 400 Pa

Vnitřní

Pozink

Rychlost ve volném průřezu

2,3 / 2,4 m/s

Vnější

Pozink

Typ jednotky

Vnitřní jednotka

Kostra

Pozink

Nadmořská výška

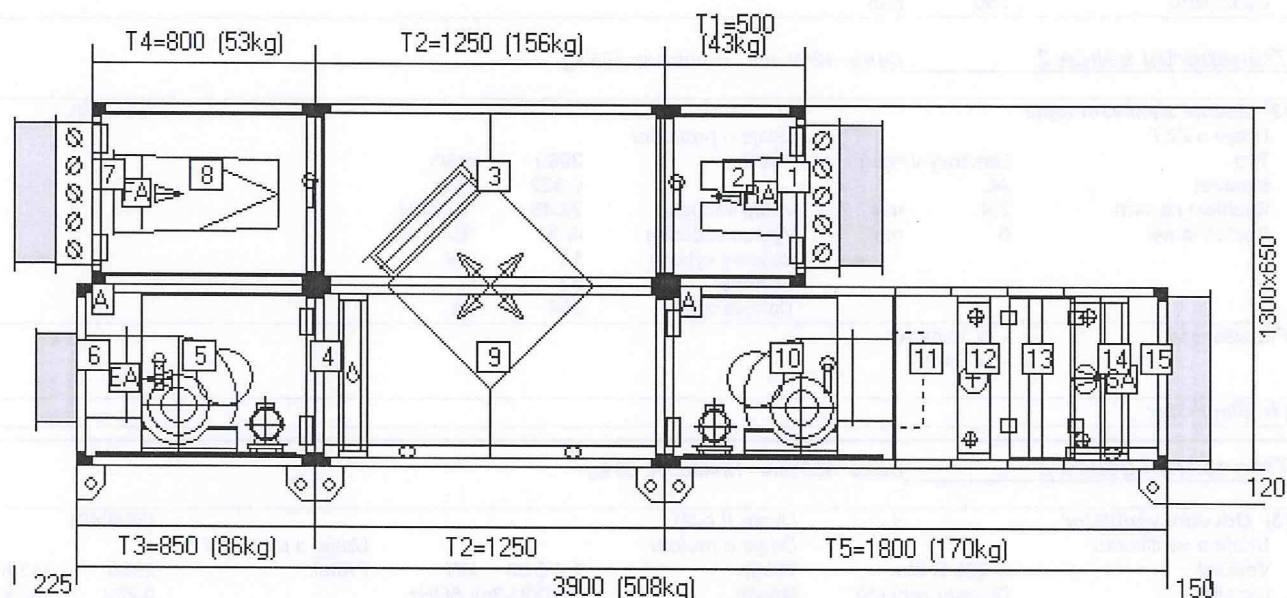
0 m

Izolace

PUR pěna / 25 mm (KLM)

Jazyk dokumentace

Česky



Nárys

Jednotka s nohy

Celková hmotnost: 508 kg

Klimatizační jednotka



CLIMACAL
Version 5.5.0
SSE38VH8VKLGGI8



zar_17_Lékárna.AHU
Strana 3

Pozice v projektu	Zař.č.17- Lékárna	Odběratel	Nemocnice v Karlových Varech -	Datum
Číslo nabídky	PH-09-416	Projekt	Pavilon akutní medicíny	14.4.2011

(6) Výstup vzduchu

Odpadní vzduch 315 x 315 mm
Max. průtok 2960 m3/h
0,82 m3/s

Příslušenství - 1x Manžeta 315x315mm

Přívodní vzduch

Transportní sekce 4

Délka: 800 mm Hmotnost: 53 kg

(7) Vstup vzduchu

Čerstvý vzduch Celoplošná vnější klapka - čelní 576 x 510 mm
Max. průtok 3100 m3/h Tlaková ztráta 8 Pa Ovládací moment 4 Nm
0,86 m3/s

Příslušenství - 1x Manžeta 500x596mm

(8) Filtr

Údaje o filtru	s	Dveře (Pravé)	Údaje o proudění		Vyložení filtrů	
Typ	Dlouhý kapsový filtr zasunovací	Průtok	3100 m3/h		592x490	1 (550 016)
Třída filtrace	F6	Max. tlak. ztráta	0,861 m3/s			
Čelní plocha	0,29 m2	Vyp. tlak. ztráta	300 Pa			
Délka filtru	630 mm		128 Pa			

Transportní sekce 2

Délka: 1250 mm Hmotnost: 156 kg

(9) Zpětné získávání tepla

Údaje o ZZT		Údaje o proudění	
Typ	Deskový výměník obtok (8Nm)	Průtok	3100 m3/h
Materiál	AL		0,861 m3/s
Rychlost na vým.	3,5 m/s	Vstup vzduchu	-15/90 °C/%r.H.
Rozteč lamel	6 mm	Výstup vzduchu	2/20 °C/%r.H.
		Celkový výkon	18 kW
		Účinnost	53 %
		Tlaková ztráta	259 Pa

Transportní sekce 5

Délka: 1800 mm Hmotnost: 170 kg

(10) Přívodní ventilátor

Údaje o ventilátoru	s	Dveře (Pravé)	Údaje o proudění	(564040)
Velikost	D 225 B Std.	Výkon	2,5/0,65 kW	
Lopatky	Dozadu zahnuté	Napětí	3x400V-3ph-50Hz	Průtok 3100 m3/h
Izolátory	Pryž	Krytí	IP55 - Termo- kontakty (A31)	0,861 m3/s
Otáčky	4839 ot./min.	Otáčky	2830/1425 ot./min.	Celk. tlak. ztráta 999 Pa
Účinnost	71 %	Jmenovitý proud	5,8/1,44 A	Externí tlak 400 Pa
Příkon	1,79 kW	Kód motoru	100-B3 2,5/0,65kW	Dynamický tlak 64 Pa
				Celkový tlak 1463 Pa

Hladina ak. výkonu	63 Hz	125 Hz	250 Hz	500 Hz	1 kHz	2 kHz	4 kHz	8 kHz	Celkem	
Lw opláštění	46	61	59	53	51	54	45	38	64	dB(A)
Lp*	29	44	42	36	34	37	28	21	47	dB(A)
Lw Čerstvý vzduch	49	62	64	63	63	61	53	46	70	dB(A)
Lw Přívodní vzduch	62	74	76	78	75	80	66	48	84	dB(A)

*hladina akustického tlaku vypočtená ve vzdálenosti 2 m (pro volné pole)

Příslušenství - 1x Okno

(11) Difuzér 250mm

Tlaková ztráta 72 Pa

Klimatizační jednotka



CLIMACAL
Version 5.5.0
SSE38VH8VKLGGI8



zar_17_Lékárna.AHU
Strana 4

Pozice v projektu	Zař.č.17-	Odběratel	Nemocnice v Karlových Varech -	Datum
Číslo nabídky	Lékárna	Projekt	Pavilon akutní medicíny	14.4.2011
	PH-09-416			

(12) Ohřivač		Připojení Pravé			(424211)		
Údaje o výměníku		Údaje o proudění			Údaje o médiu		
Typ	Výměník "E"	Průtok	3100	m3/h	Typ	Voda	
Materiál	Cu/Al		0,861	m3/s	Glykol	0	%
Rychlost na vým.	3,9 m/s	Vstup vzduchu	2/20	°C/%r.H.	Vstup/výstup	80/60	°C
Řad/okruhů	2/4	Výstup vzduchu	20/6	°C/%r.H.	Průtok	808	kg/h
Rozteč lamel	2,54 mm	Bezpečnostní koef.	49	%	Tlaková ztráta	2,6	kPa
Připojení	DN20	Celkový výkon	18,9	kW			
		Tlaková ztráta	92	Pa			

(13) Protimrazová ochrana	s	Snímatelný panel (Pravé)
---------------------------	---	--------------------------

(14) Chladič		Připojení Pravé			(424015)		
Údaje o výměníku		Údaje o proudění			Údaje o médiu		
Typ	Výměník "W"	Průtok	3100	m3/h	Typ	Voda	
Materiál	Cu/Al		0,861	m3/s	Glykol	0	%
Rychlost na vým.	3,9 m/s	Vstup vzduchu	32/40	°C/%r.H.	Vstup/výstup	7/13	°C
Řad/okruhů	6/6	Výstup vzduchu	15,1/96	°C/%r.H.	Průtok	3040	kg/h
Rozteč lamel	2,12 mm	Bezpečnostní koef.	0	%	Tlaková ztráta	23,2	kPa
Připojení	DN25	Celkový výkon	21,3	kW			
		Citelný výkon	18,4	kW			
		Kondenzace	7,8	l/h			
		Tlaková ztráta	440	Pa			

Příslušenství

- 1x Eliminátor
- 1x Vana Al
- 1x Sifon

(15) Výstup vzduchu	
Přívodní vzduch	Čelo bez panelu 550 x 550 mm
Max. průtok	3100 m3/h
	0,86 m3/s

Příslušenství

- 1x Manžeta 315x315mm

Klimatizační jednotka



CLIMACAL
Version 5.5.0
SSE38VH8VKLGGI8

Senator 25

zar_17_Lékárna.AHU
Strana 5

Pozice v projektu
Číslo nabídky

Zař.č.17-
Lékárna
PH-09-416

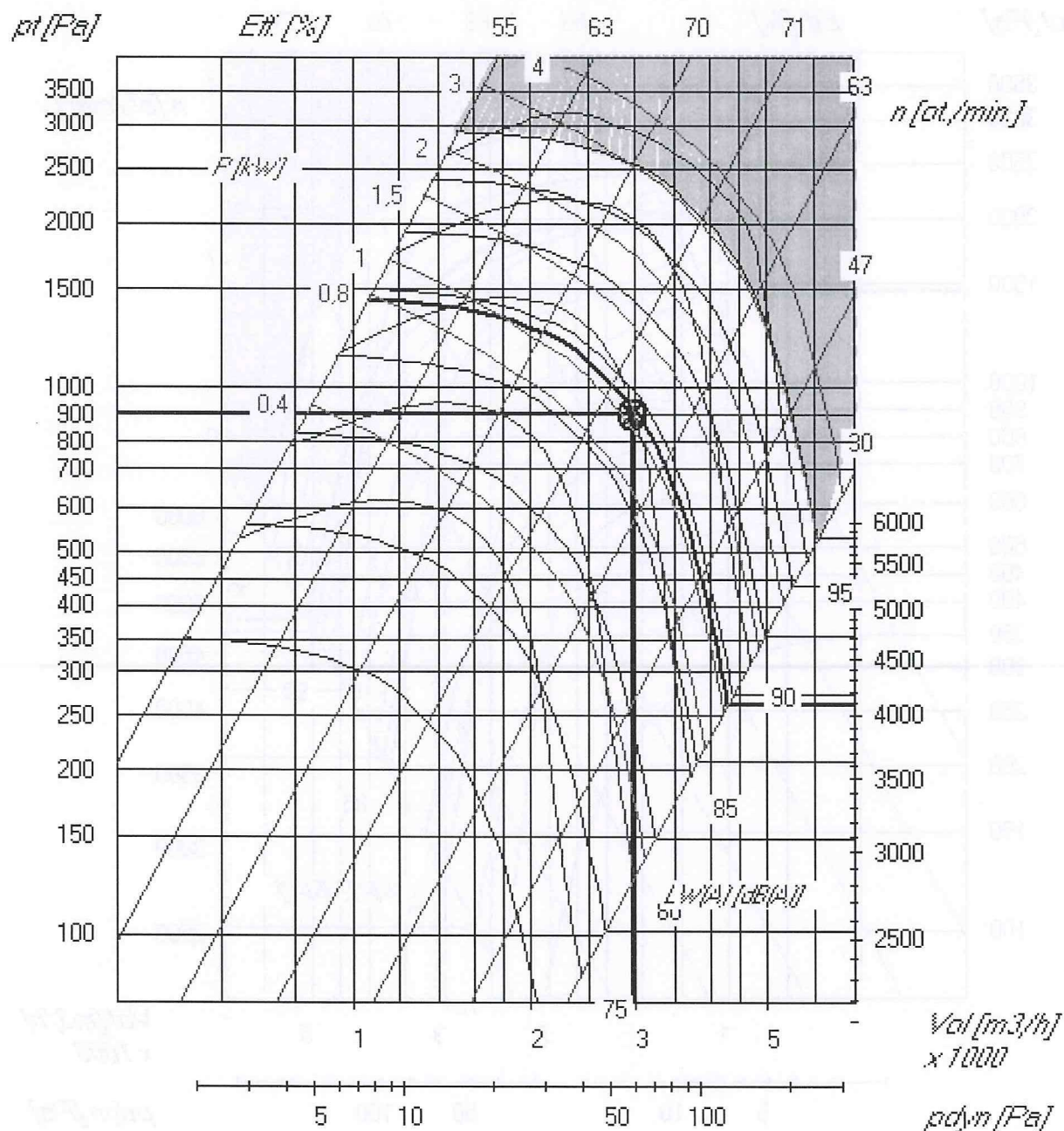
Odběratel
Projekt

Nemocnice v Karlových Varech -
Pavilon akutní medicíny

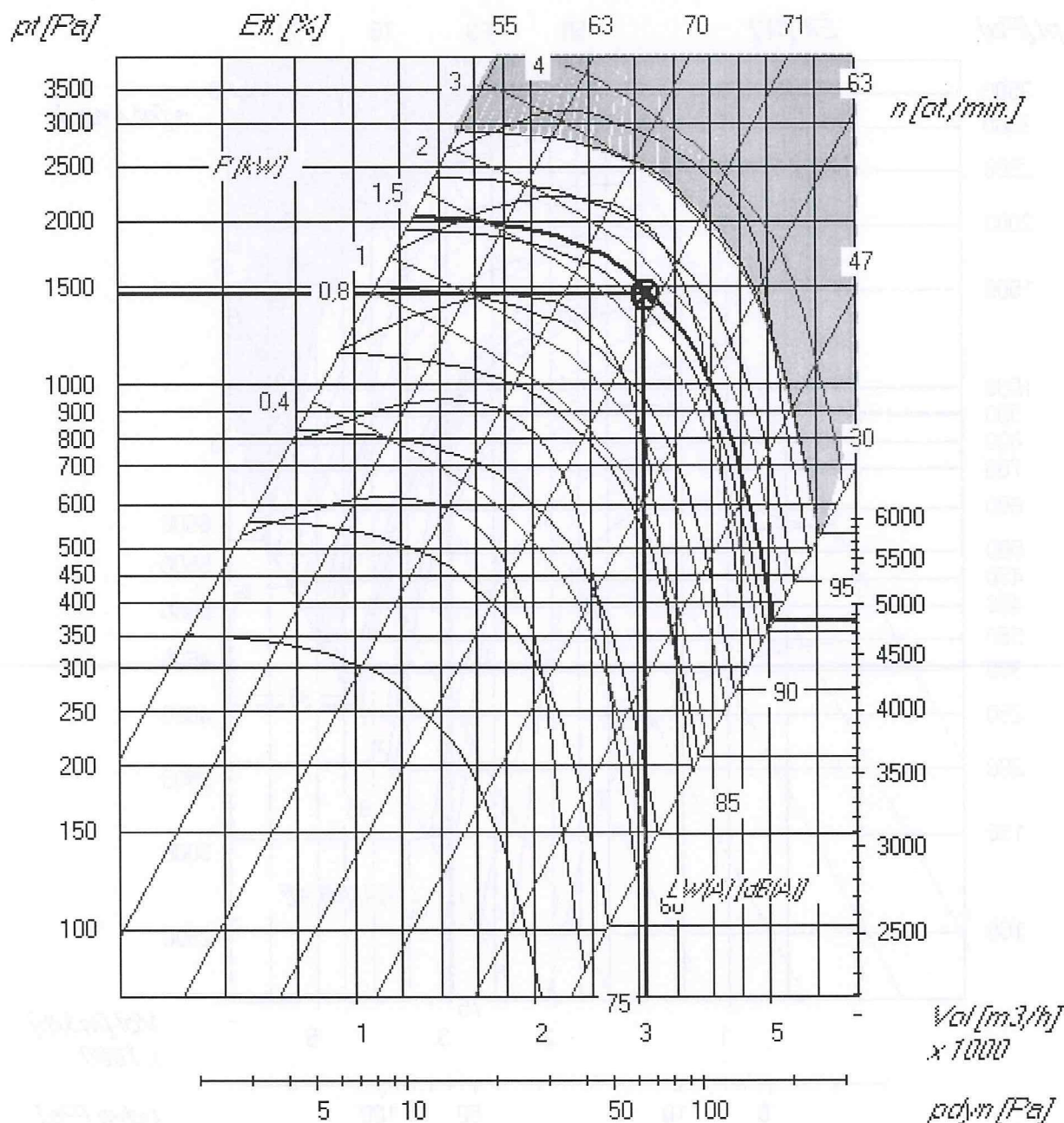
Datum

14.4.2011

Odvodní ventilátor D 225 B Std.



Přívodní ventilátor D 225 B Std.

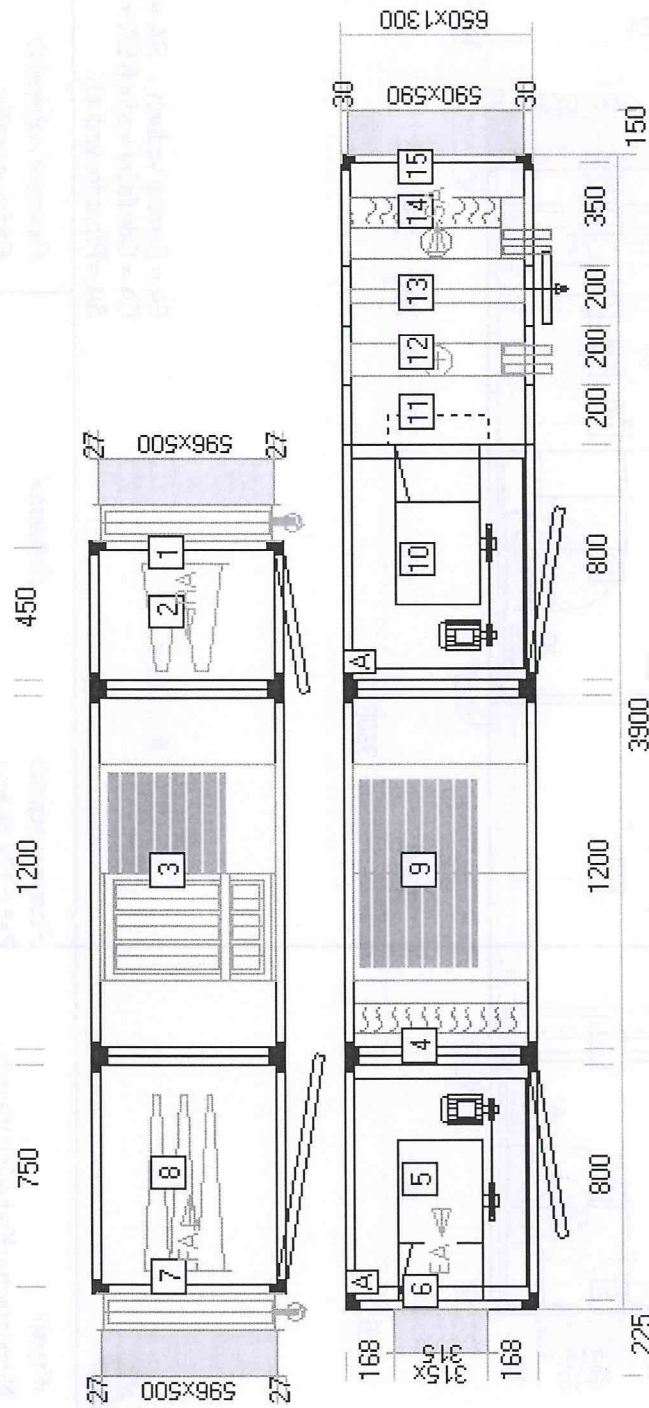




FA = Čerstvý vzduch RA = Odvodní vzduch
CA = Cirkulační vzduch EA = Odpadní vzduch
SA = Přívodní vzduch

Číslo návrhů	Projekt	Revize v projektu	Oděhatel
PH-09-416	Nemocnice v Karlových Varech ...	Zař. č. 17-Lékárna	
Vělkost jednotky	Fránek odvod / přírůd	Rychlost ve vlnném průřezu	Datum
KLM 04	2960/3100 m ³ /h = 0,82/0,86 m ³ /s	2,3/2,4 m/s	14. 4. 2011

Půdorys



FA = Čerstvý vzduch RA = Odvodní vzduch
CA = Cirkulační vzduch EA = Odpadní vzduch
SA = Přívodní vzduch

A....Okno

*Realizovaný vytápěcí systém
Realizace a realizace*

*Realizace v projektu
Zař. č. 17-Lékárna
Rychlost ve vnitřním průřezu
2,3/2,4 m/s*

*Projekt
Nemocnice v Karlových Varech ...
Průtok odvod / přívod
2960/3100 m³/h = 0,82/0,86 m³/s*

*Číslo náčrtu
PH-09-416
Velikost jednotky
KLM 04*

*Datum
14. 4. 2011*

Klimatizační jednotka



CLIMACAL
Version 5.5.0
SSE38VH8VKLGGI8

Senator 25

zar_18_prodejna.AHU
Strana 1

Pozice v projektu
Číslo nabídky

Zař.č.18-
Prodejna
PH-09-416

Odběratel
Projekt

Nemocnice v Karlových Varech -
Pavilon akutní medicíny

Datum

14.4.2011

Technické údaje

Velikost jednotky
Průtok odvod / přívod

KLM 02
1000 / 1000 m3/h
0,28 / 0,28 m3/s

Opláštění
Tloušťka panelu

0,6mm ext./0,6mm int.

Externí tlak
Rychlost ve volném průřezu

250 / 250 Pa
1,1 / 1,1 m/s

Vnitřní

Pozink

Typ jednotky

Vnitřní jednotka

Vnější

Pozink

Nadmořská výška

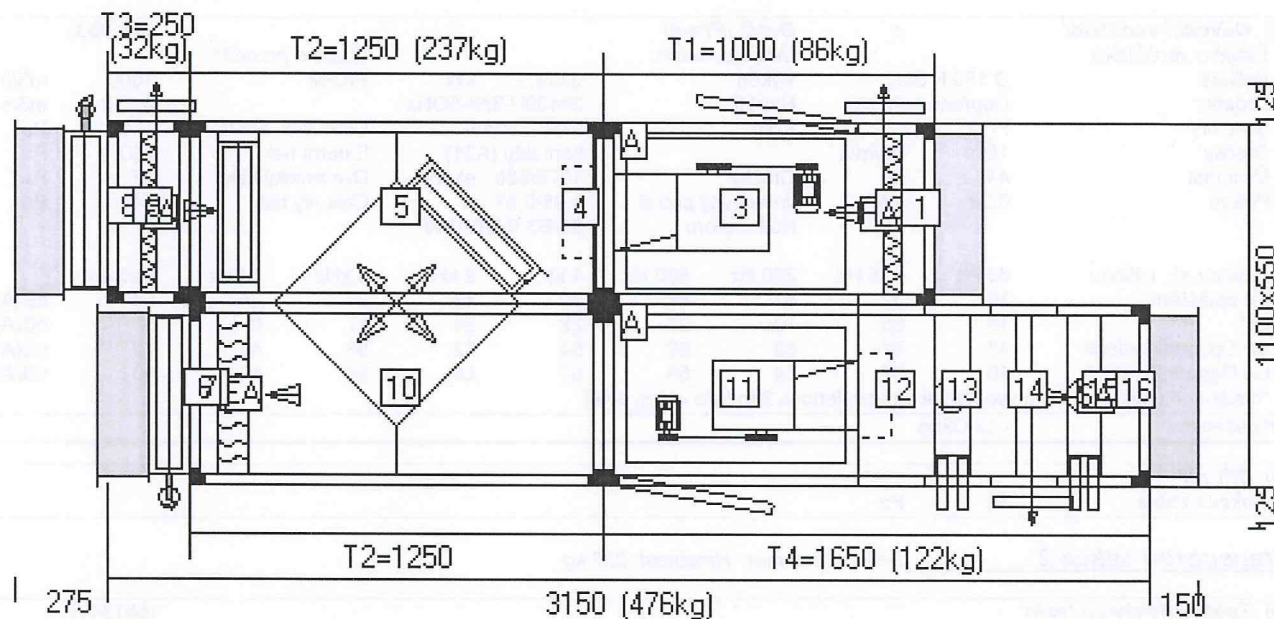
0 m

Izolace

PUR pěna / 25 mm (KLM)

Jazyk dokumentace

Česky



Půdorys

Konstrukce pro zavěšení jednotky...není její součástí!!!

Jednotka s nohy

Celková hmotnost: 476 kg

Klimatizační jednotka



CLIMACAL
Version 5.5.0
SSE38VH8VKLGGI8



zar_18_prodejna.AHU
Strana 2

Pozice v projektu	Zař.č.18-	Odběratel	Nemocnice v Karlových Varech -	Datum
Číslo nabídky	Prodejna	Projekt	Pavilon akutní medicíny	14.4.2011
	PH-09-416			

Odvodní vzduch

Transportní sekce 1 Délka: 1000 mm Hmotnost: 86 kg

(1) Vstup vzduchu

Odvodní vzduch Čelo bez panelu 450 x 450 mm
Max. průtok 1000 m3/h
0,28 m3/s

Příslušenství - 1x Manžeta 490x490mm

(2) Filtr

Údaje o filtru

Typ Kazetový filtr
Třída filtrace G4
Čelní plocha 0,2 m2
Délka filtru 96 mm

Snímatelný panel (Pravé)

Údaje o proudění

Průtok 1000 m3/h
0,278 m3/s
Max. tlak. ztráta 200 Pa
Vyp. tlak. ztráta 42 Pa

Vyložení filtrů

490x402 1 (552 094)

(3) Odvodní ventilátor

Údaje o ventilátoru

Velikost D 180 F Std.
Lopatky Dopředu zahnuté
Izolátory Pryž
Otáčky 1991 ot./min.
Účinnost 44 %
Příkon 0,28 kW

Dveře (Pravé)

Údaje o motoru

Výkon 0,5/0,1 kW
Napětí 3x400V-3ph-50Hz
Krytí IP55 Termo-
kontakty (A31)
Otáčky 1375/680 ot./min.
Jmenovitý proud 1,28/0,57 A
Kód motoru 80-B3 0,5/0,1kW

Údaje o proudění

Průtok 1000 m3/h
0,278 m3/s
Celk. tlak. ztráta 175 Pa
Externí tlak 250 Pa
Dynamický tlak 17 Pa
Celkový tlak 442 Pa

(564003)

Hladina ak. výkonu	63 Hz	125 Hz	250 Hz	500 Hz	1 kHz	2 kHz	4 kHz	8 kHz	Celkem	
Lw opláštění	36	52	47	44	39	41	34	25	54	dB(A)
Lp*	19	35	30	27	22	24	17	8	37	dB(A)
Lw Odvodní vzduch	43	61	63	68	64	62	58	49	72	dB(A)
Lw Odpadní vzduch	40	52	54	58	57	55	50	42	63	dB(A)

*hladina akustického tlaku vypočtená ve vzdálenosti 2 m (pro volné pole)

Příslušenství - 1x Okno

(4) Difuzér

Tlaková ztráta 33 Pa

Transportní sekce 2 Délka: 1250 mm Hmotnost: 237 kg

(5) Zpětné získávání tepla

Údaje o ZZT

Typ Deskový výměník
Materiál AL
Rychlost na vým. 1,6 m/s
Rozteč lamel 6 mm

Údaje o proudění

Průtok 1000 m3/h
0,278 m3/s
Vstup vzduchu 20/40 °C/%r.H.
Výstup vzduchu 3/99 °C/%r.H.
Celkový výkon 6 kW
Účinnost 54 %
Tlaková ztráta 98 Pa

(551344)

Příslušenství - 4x Vana Al
- 1x Sifon

(6) Eliminátor

Klimatizační jednotka



CLIMACAL
Version 5.5.0
SSE38VH8VKLGGI8



zar_18_prodejna.AHU
Strana 3

Pozice v projektu	Zař.č.18- Prodejna	Odběratel	Nemocnice v Karlových Varech -	Datum
Číslo nabídky	PH-09-416	Projekt	Pavilon akutní medicíny	14.4.2011

(7) Výstup vzduchu

Odpadní vzduch Celoplošná vnější klapka - čelní 476 x 410 mm

Max. průtok	1000 m ³ /h	Tlaková ztráta	2 Pa	Ovládací moment	4 Nm
	0,28 m ³ /s				

Příslušenství - 1x Manžeta 490x490mm

Přívodní vzduch

Transportní sekce 3

Délka: 250 mm Hmotnost: 32 kg

(8) Vstup vzduchu

Čerstvý vzduch Celoplošná vnější klapka - čelní 476 x 410 mm

Max. průtok	1000 m ³ /h	Tlaková ztráta	2 Pa	Ovládací moment	4 Nm
	0,28 m ³ /s				

Příslušenství - 1x Manžeta 490x490mm

(9) Filtr

Údaje o filtru

Typ	Kazetový filtr
Třída filtrace	G4
Čelní plocha	0,2 m ²
Délka filtru	96 mm

Snímatelný panel (Levé)

Údaje o proudění

Průtok	1000 m ³ /h
	0,278 m ³ /s
Max. tlak. ztráta	200 Pa
Vyp. tlak. ztráta	42 Pa

Vyložení filtrů

490x402 1 (552 094)

Transportní sekce 2

Délka: 1250 mm Hmotnost: 237 kg

(10) Zpětné získávání tepla

Údaje o ZZT

Typ	Deskový výměník obtok (8Nm) klapka směšování (4Nm)
Materiál	AL
Rychlost na vým.	1,6 m/s
Rozeč lamel	6 mm

Údaje o proudění

Průtok	1000 m ³ /h
	0,278 m ³ /s
Vstup vzduchu	-15/90 °C/%r.H.
Výstup vzduchu	2/21 °C/%r.H.
Celkový výkon	6 kW
Účinnost	54 %
Tlaková ztráta	64 Pa

Transportní sekce 4

Délka: 1650 mm Hmotnost: 122 kg

(11) Přívodní ventilátor

Údaje o ventilátoru

Velikost	D 160 F Std.
Lopatky	Dopředu zahnuté
Izolátory	Pryž
Otáčky	2518 ot./min.
Účinnost	43 %
Příkon	0,36 kW

Dveře (Pravé)

Údaje o motoru

Výkon	0,5/0,1 kW
Napětí	3x400V-3ph-50Hz
Krytí	IP55 - Termo- kontakty (A31)
Otáčky	1375/680 ot./min.
Jmenovitý proud	1,28/0,57 A
Kód motoru	80-B3 0,5/0,1kW

Údaje o proudění

Průtok	1000 m ³ /h
	0,278 m ³ /s
Celk. tlak. ztráta	284 Pa
Externí tlak	250 Pa
Dynamický tlak	26 Pa
Celkový tlak	560 Pa

Hladina ak. výkonu	63 Hz	125 Hz	250 Hz	500 Hz	1 kHz	2 kHz	4 kHz	8 kHz	Celkem	
Lw opláštění	39	57	49	41	41	45	38	31	58	dB(A)
Lp*	22	40	32	24	24	28	21	14	41	dB(A)
Lw Čerstvý vzduch	42	58	54	51	53	52	46	39	62	dB(A)
Lw Přívodní vzduch	46	65	62	62	68	71	62	46	74	dB(A)

*hladina akustického tlaku vypočtená ve vzdálenosti 2 m (pro volné pole)

Příslušenství - 1x Okno

(12) Difuzér 250mm

Tlaková ztráta	33 Pa
----------------	-------

Klimatizační jednotka



CLIMACAL
Version 5.5.0
SSE38VH8VKLGGI8



zar_18_prodejna.AHU
Strana 4

Pozice v projektu	Zař.č.18-	Odběratel	Nemocnice v Karlových Varech -	Datum
Číslo nabídky	Prodejna	Projekt	Pavilon akutní medicíny	14.4.2011
	PH-09-416			

(13) Ohřivač			Připojení Pravé			(424202)		
Údaje o výměníku			Údaje o proudění			Údaje o médiu		
Typ	Výměník	"C"	Průtok	1000	m3/h	Typ	Voda	
Materiál	Cu/Al			0,278	m3/s	Glykol	0	%
Rychlost na vým.	2,2	m/s	Vstup vzduchu	2/21	°C/%r.H.	Vstup/výstup	80/60	°C
Řad/okruhů	1/3		Výstup vzduchu	20/6	°C/%r.H.	Průtok	266	kg/h
Rozteč lamel	2,12	mm	Bezpečnostní koef.	7	%	Tlaková ztráta	0,9	kPa
Připojení	DN15	Zvenku	Celkový výkon	6,1	kW			
			Tlaková ztráta	19	Pa			

(14) Protimrazová ochrana	s	Snímatelný panel (Pravé)
---------------------------	---	--------------------------

(15) Chladič			Připojení Pravé			(424007)		
Údaje o výměníku			Údaje o proudění			Údaje o médiu		
Typ	Výměník	"W"	Průtok	1000	m3/h	Typ	Voda	
Materiál	Cu/Al			0,278	m3/s	Glykol	0	%
Rychlost na vým.	2,2	m/s	Vstup vzduchu	32/40	°C/%r.H.	Vstup/výstup	7/13	°C
Řad/okruhů	6/3		Výstup vzduchu	15/87	°C/%r.H.	Průtok	1087	kg/h
Rozteč lamel	2,12	mm	Bezpečnostní koef.	13	%	Tlaková ztráta	14,8	kPa
Připojení	DN20	Zvenku	Celkový výkon	7,6	kW			
			Citelný výkon	6,6	kW			
			Kondenzace	4,1	l/h			
			Tlaková ztráta	124	Pa			

Příslušenství
- 1x Vana Al
- 1x Sifon

(16) Výstup vzduchu		
Přívodní vzduch	Čelo bez panelu	450 x 450 mm
Max. průtok	1000	m3/h
	0,28	m3/s

Příslušenství
- 1x Manžeta 490x490mm